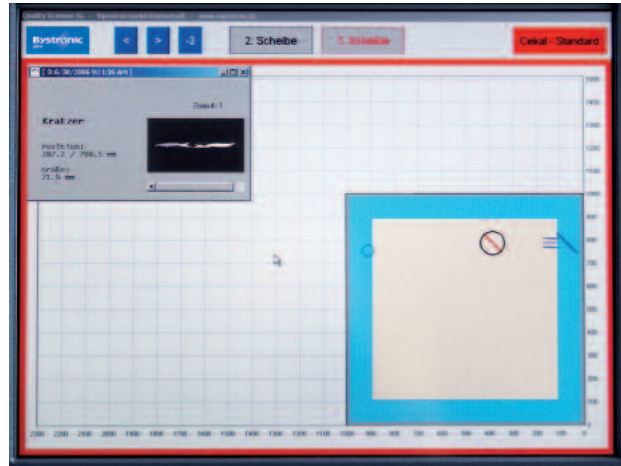


Vollautomatische, optische In-Line-Inspektion von Glastafeln

Optimale Qualitätssicherung bei der Isolierglasherstellung

- ◆ Steigerung von Produktivität und Wirtschaftlichkeit
- ◆ Sicheres Erkennen von Glasfehlern ab 0,5 mm²
- ◆ Übersichtliche Anzeige der Defekte auf dem Display
- ◆ Automatische Erkennung der Glastafelabmessungen
- ◆ Anpassung der Qualitätsvorgaben an Glasart und Kundenanforderung
- ◆ Konstant hohe Qualität bei der Isolierglas-Produktion





Hohe Funktionalität

- ◆ Sicheres Erkennen von Glasfehlern wie z.B. Kratzer, Blasen, Verschmutzungen etc.
- ◆ Kontinuierliche Prüfung ohne Produktionsverzögerungen
- ◆ Einfache Vorgabe kundenspezifischer Qualitätskriterien nach Fehlerart, -größe, -anzahl und Qualitätszone
- ◆ Frei definierbare Qualitätszonen: Falz-, Rand- und Hauptzone
- ◆ Anwendbar für alle gängigen Flachglasarten wie Floatglas, low-E-Glas, ESG und VSG
- ◆ Kompaktes und modulares Design mit geringem Platzbedarf
- ◆ Einfache Integration in neue und bestehende Isolierglas-Produktionslinien
- ◆ Für Glasgrößen bis max. 3,20 m Höhe und 7,00 m Länge

Komfortabel nutzbar

- ◆ Einfache und einheitlich gestaltete Bedienoberfläche
- ◆ Umfangreiche Dokumentation und Archivierung der Prüfergebnisse
- ◆ Protokollierung jedes Einzelfehlers für statistische Auswertungen
- ◆ Unterschiedliche Bedienebenen für Operator und Supervisor
- ◆ Mögliche Einbindung an BDE-Systeme

Technische Daten	
Arbeitshöhen	1,60 m / 2,30 m / 2,70 m / 3,20 m
Verarbeitbare Abmessungen	min. 190 x 350 mm max. 3200 x 7000 mm
Glasdicke	3 – 45 mm

